

## Elementi del sistema EtaDesk



**Bacheca**  
dispositivo touchscreen  
a flusso continuo di  
informazioni condominiali



**Risparmio di tempo e denaro**  
Gestione ottimizzata delle comunicazioni



**Citofono**  
interfaccia touchscreen  
con funzioni di portineria  
virtuale



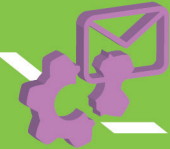
**Sicurezza**  
Verifica e controllo degli accessi



**Telecamere di sorveglianza**  
per la verifica e il controllo  
degli accessi



**Sistema all'avanguardia**  
Aggiornabile e implementabile



**App smartphone**  
integrata al sistema



329 2721645



Dahlia Systems



info@dahliasystems.it



www.dahliasystems.it



**Sito WEB**  
interfaccia amministratore  
dedicata per la gestione del  
sistema

eta desk

Eta-Desk è un sistema integrato  
di comunicazione bidirezionale  
condominio/amministratore con  
funzioni di controllo degli accessi

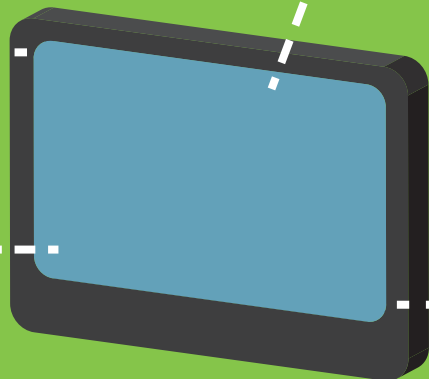
eta desk

EtaDesk è un prodotto Dahlia

**Bacheca**  
da installarsi nell'atrio del portone e fruibile da tutti i condomini residenti



Immediata segnalazione dei guasti  
Contatto con i manutentori



Letture e controllo contatori acqua  
e contabilizzatori riscaldamento



Aggiornamento continuo  
Messaggistica testo/audio/video



Videosorveglianza

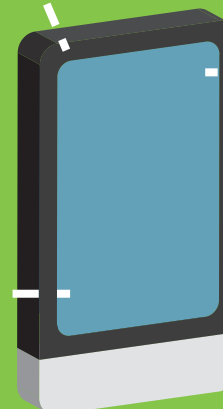


Rispetto della privacy

**Citofono**  
programmabile dall'utente con la possibilità di ricevere, leggere, ascoltare e inviare comunicazioni



Portineria virtuale  
Verifica del visitatore tramite chiamata video e vocale



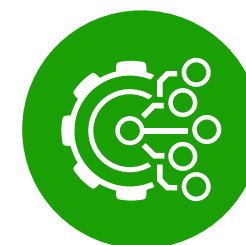
Apertura a mani libere



Applicazioni utilizzabili  
con smartphone, PC e tablet



Sistema compatibile con Android e iOS



WiFi - Radio-frequency identification (RFID) - Touchscreen - Near Field Communication (NFC) - Cloud Computing